

CADdy

Um Caddy auf der Maschine laufen zu lassen, bedarf es zweier Dinge:

- eine CADdy CD, idealerweise eine Version 11
- einen CADdy-Hardlock, den es 1995 schon gab

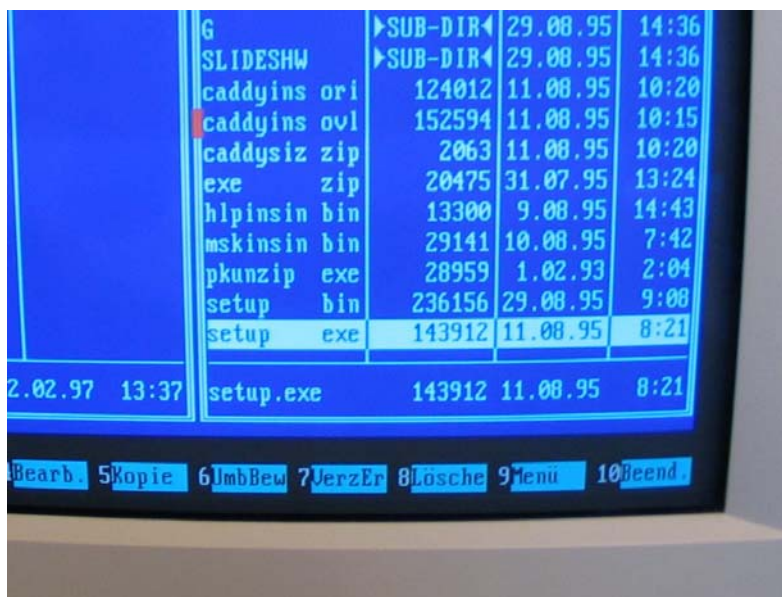
Es sollte schon passend zur Hardware eine CAddyversion von Anfang bis Mitte der 90-er sein. Einen Hardlock mit passenden Installationsdisketten zu bekommen, scheint mir aussichtslos. Die CD hingegen ist universell für alle Hardlocks, die zur Version lizenziert sind. V11 war IMHO die erste Auslieferung auf CD.

Einen Hardlock hat der Chef als Leihstellung spendiert. Danke an Herrn Lorenz!
Eine passende CD fand Herr Spranger aus Leipzig, herzlichen Dank ebenfalls!

Auf, an's Werk!



Ich habe sogar eine Original-CD bekommen...:-)

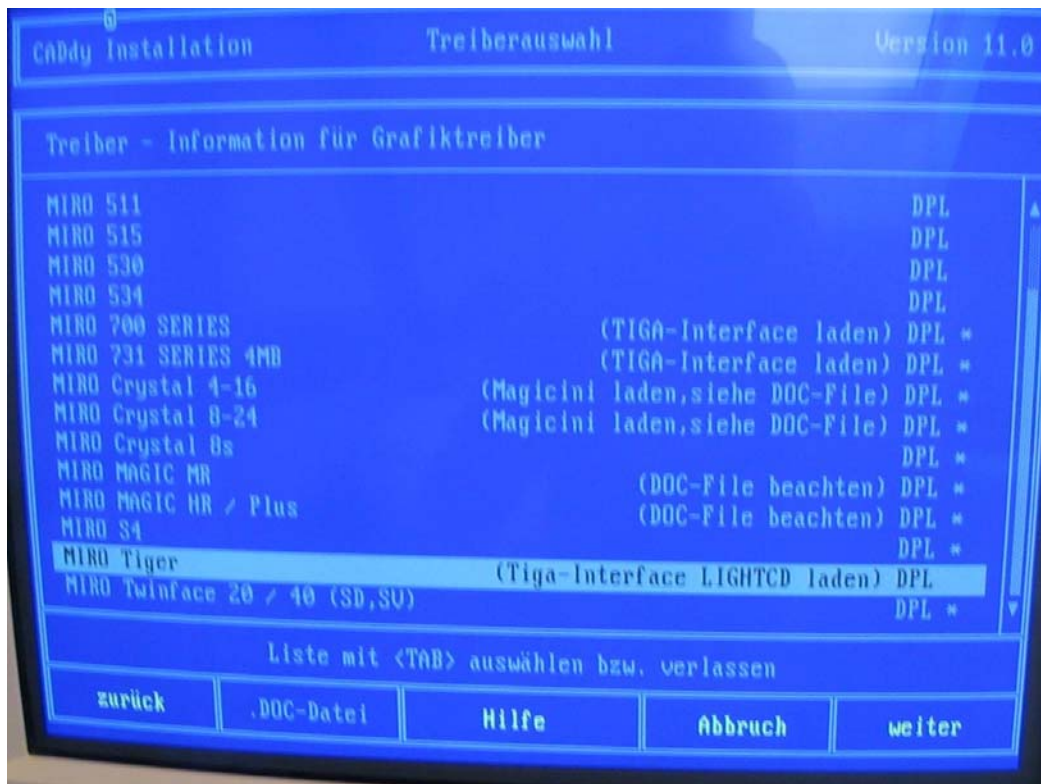


echte 1995-er Ware...

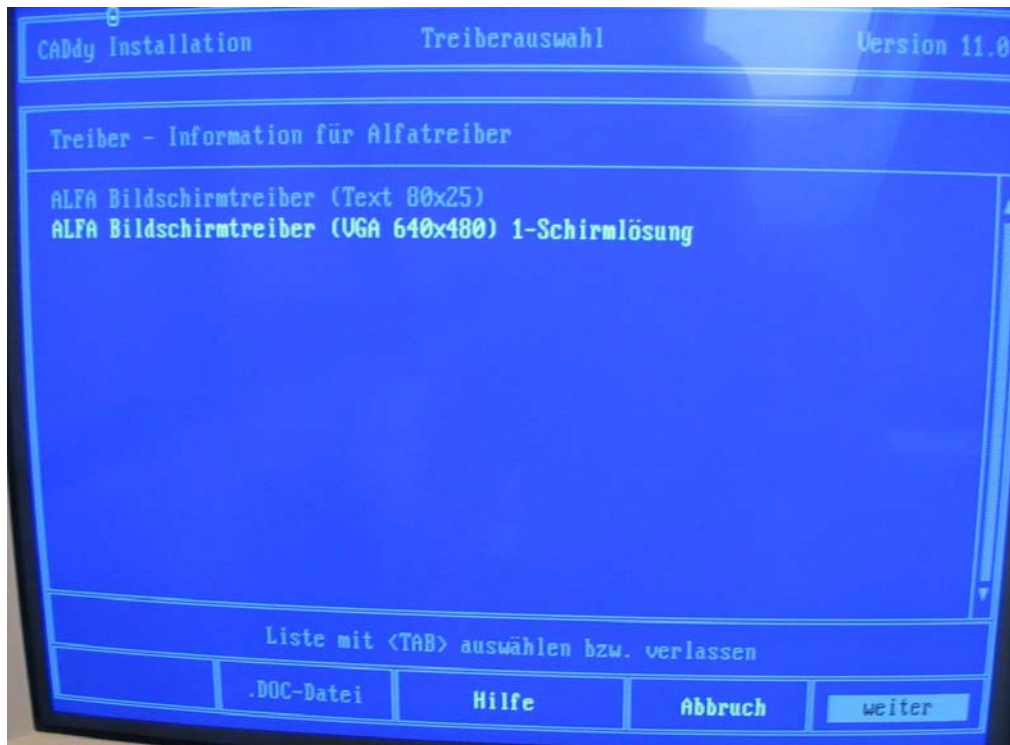
Wann habe ich bloß zum letzten mal unter DOS ein CADdy installiert?



CADdy liefert für die MIRO Treiber mit.



Ich hätte ja zu gern den Alfa-Treiber „Text“ genommen, leider steht mir in meiner Werkstatt nur ein Monitor zur Verfügung. Die blaue Maske auf einem 14“-er wäre viel authentischer aus die VGA-Einblendung es auf dem Grafikschild je sein könnte.



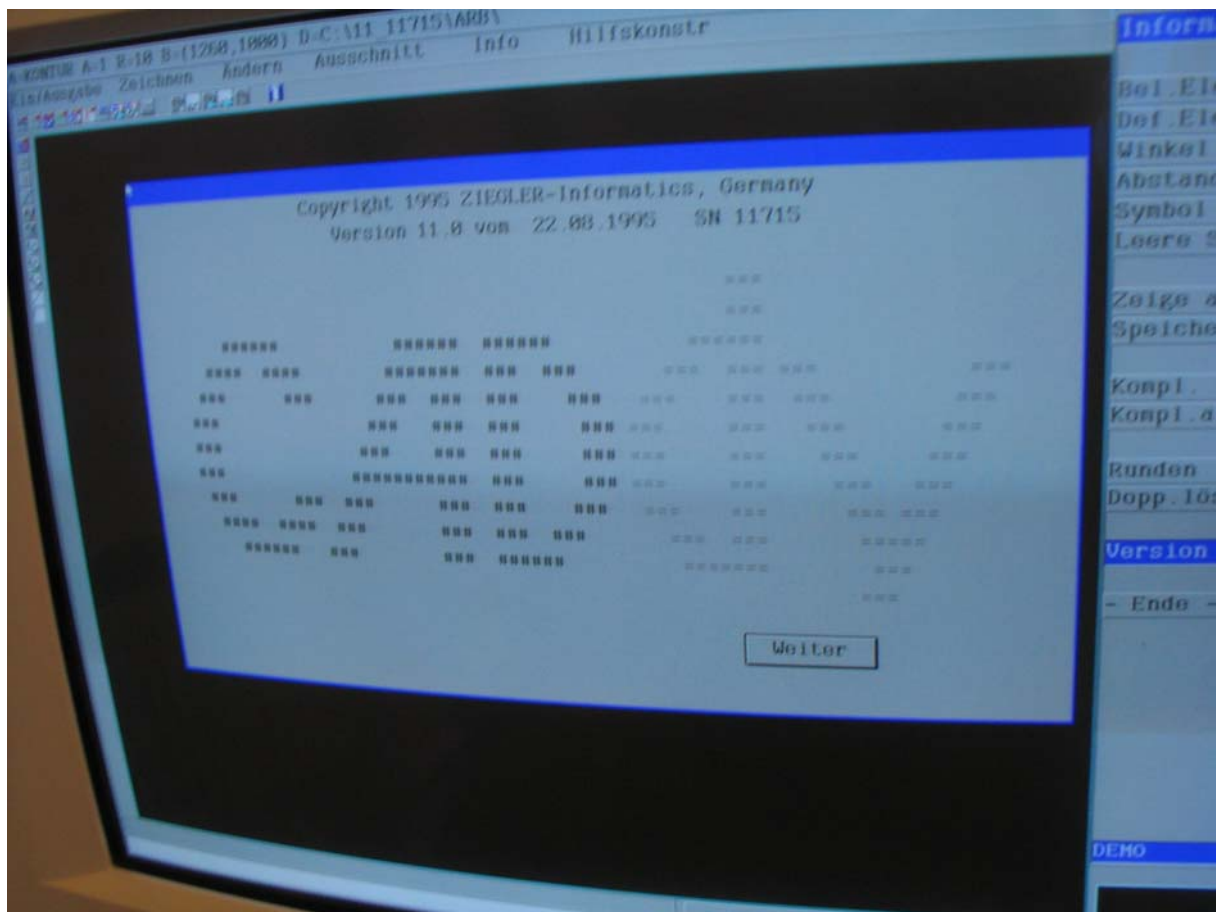
Muss ich erstmal leben damit.

Also denn, let's go...Caddy wird gestartet, Schatz es kommt, ich hör's schon rauschen... ☺



Was da für eine ZFILL nicht gefunden wird? Keine Ahnung, geht scheinbar auch ohne.

Und hier sind wir am Ziel aller Wünsche. CADdy rulez @ V11!



Der Hardlock hat leider „nur“ GP, V2 und BSV lizenziert. Macht aber nix, toll sieht es trotzdem aus. Die Icons sind mit Absicht so klein gestellt. Ich habe die Hoffnung noch nicht aufgegeben, meine alte STANDART.ICN noch irgendwo zu finden. Da war die Leiste mit 16-er Icons voll.